

PHILIPS

PerfectCare
7000 Series

PSG7300, PSG7200



Welcome,
Get started!



home.id/welcome



Registration
and Benefits



Digital manual

| | |
|----|----------------------------------|
| EN | Welcome, Get started! |
| AZ | Xoş gəldiniz, başlayın! |
| BG | Добре дошли, да започваме! |
| CS | Vítáme vás v sekci Začínáme! |
| DA | Velkommen, kom godt i gang! |
| DE | Willkommen! Legen Sie los! |
| EL | Καλωσήρθατε, ας ξεκινήσουμε! |
| ES | ¡Hola, empecemos! |
| ET | Tere tulemast, alustage! |
| FI | Tervetuloa, aloitetaan! |
| FR | Bienvenue, débutez ! |
| HR | Dobro došli, započnite! |
| HU | Üdvözlünk! Kezddjünk is hozzá! |
| HY | Բարի գալուստ, սկսե՛ք: |
| IT | Ti diamo il benvenuto. Iniziamo! |
| KA | მოგესალმებით, დაიწყეთ მუშაობა! |

| | |
|----|--|
| KK | Қош келдіңіз, ал бастайық! |
| KY | Қош келиңиз, баштадык! |
| LT | Sveiki, pradėkite naudoti! |
| LV | Laiņi lūgti, viss gatavs lietošanai! |
| MK | Добре дојдовте, започнете со употреба! |
| NL | Welkom, aan de slag! |
| NO | Velkommen, kom i gang! |
| PL | Witaj, zaczynajmy! |
| PT | Bem-vindo, vamos começar! |
| RO | Bine ai venit, începe! |
| RU | Добро пожаловать, приступим! |
| SK | Vitajte, začíname! |
| SL | Dobrodošli, začnite! |
| SQ | Mirë se vini, fillojmë! |
| SR | Dobro došli, započnite! |
| SV | Välkommen. Nu sätter vi igång! |

| | |
|-------|----------------------------------|
| TG | Xuş oмадед, оғоз кунед! |
| TK | Hoş geldiñiz, başlayalñ! |
| TR | Hoş geldiniz, haydi başlayalım! |
| UK | Вітаємо, розпочнімо! |
| UZ-XL | Xush kelibsiz, boshlang! |
| ID | Selamat datang, silakan memulai! |
| KO | 환영합니다. 지금 시작하세요! |
| MS-MY | Selamat datang, mari bermula! |
| VI | Chào mừng, Bắt đầu! |
| SC | 歡迎您，讓我們開始吧！ |
| TC | 歡迎，馬上開始！ |
| FA | خوش آمدید، شروع کنید! |
| AR | أهلاً بك، تفضل وأبدأ الاستخدام! |
| TH | ยินดีต้อนรับ เริ่มใช้งานเลย! |



| | |
|----|------------------------------|
| EN | Registration and Benefits |
| AZ | Qeydiyyat və Üstünlüklər |
| BG | Регистрация и предимства |
| CS | Registrace a výhody |
| DA | Registrering og fordele |
| DE | Registrierung und Vorteile |
| EL | Δήλωση και πλεονεκτήματα |
| ES | Registro y ventajas |
| ET | Registreerimine ja eelised |
| FI | Rekisteröinti ja edut |
| FR | Enregistrement et avantages |
| HR | Registracija i prednosti |
| HU | Regisztráció és előnyök |
| HY | Գրանցում և արտոնություններ |
| IT | Registrazione e vantaggi |
| KA | რეგისტრაცია და უპირატესობები |

| | |
|----|-------------------------------|
| KK | Тіркелу және артықшылықтар |
| KY | Каттоо жана пайдалар |
| LT | Registracija ir privalumai |
| LV | Reģistrācija un priekšrocības |
| MK | Регистрација и поволности |
| NL | Registratie en voordelen |
| NO | Registrering og fordeler |
| PL | Rejestracja i korzyści |
| PT | Registo e vantagens |
| RO | Înregistrare și beneficii |
| RU | Регистрация и преимущества |
| SK | Registrácia a výhody |
| SL | Registracija in ugodnosti |
| SQ | Regjistrimi dhe përfitimet |
| SR | Registracija i prednosti |
| SV | Registrering och fördelar |

| | |
|-------|---------------------------------|
| TG | Бақайдирӣ ва имтиёзҳо |
| TK | Bellige alıy ve peýdalary |
| TR | Kayıt ve Avantajlar |
| UK | Ресстрація та переваги |
| UZ-XL | Ro'yxatdan o'tish va imtiyozlar |
| ID | Pendaftaran dan Manfaat |
| KO | 등록 및 혜택 |
| MS-MY | Pendaftaran dan Manfaat |
| VI | Đăng ký và lợi ích |
| SC | 注册和权益 |
| TC | 註冊與權益 |
| FA | ثبت‌نام و فواید آن |
| AR | التسجيل والمزايا |
| TH | การลงทะเบียนและสิทธิประโยชน์ |

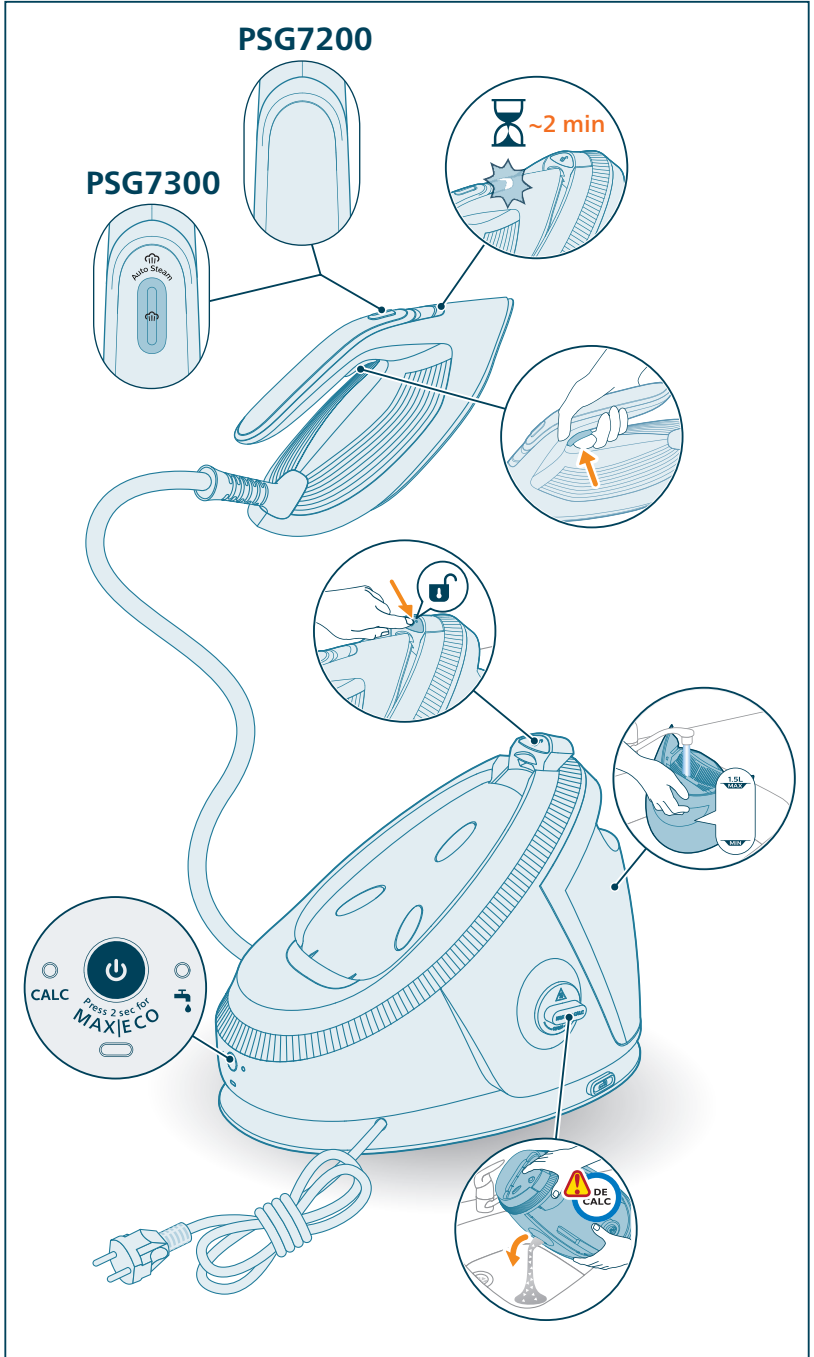


| | |
|----|----------------------------|
| EN | Digital manual |
| AZ | Rəqəmsal təlimat kitabçası |
| BG | Дигитално ръководство |
| CS | Digitální příručka |
| DA | Digital manual |
| DE | Digitales Handbuch |
| EL | Ψηφιακό εγχειρίδιο |
| ES | Manual digital |
| ET | Digitaalne kasutusjuhend |
| FI | Digitaalinen käyttöopas |
| FR | Manuel numérique |
| HR | Digitalni priručnik |
| HU | Digitális kézikönyv |
| HY | Թվային ձեռնարկ |
| IT | Manuale digitale |
| KA | ციფრული სახელმძღვანელო |

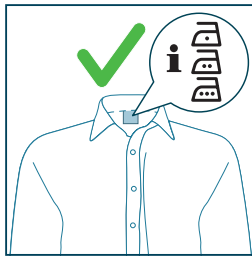
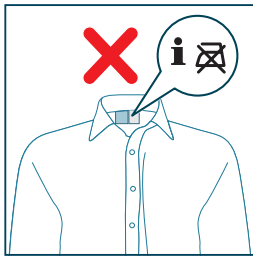
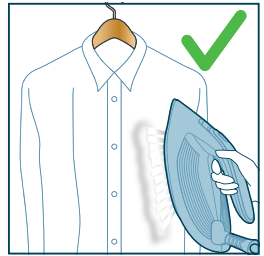
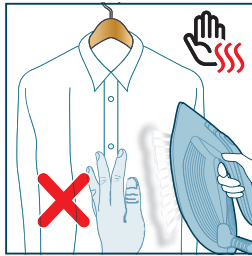
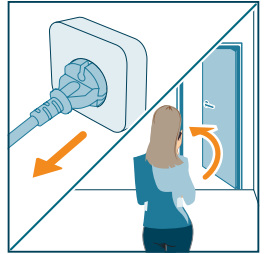
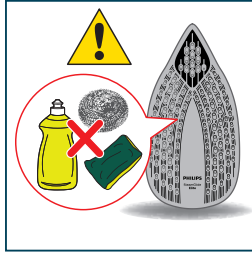
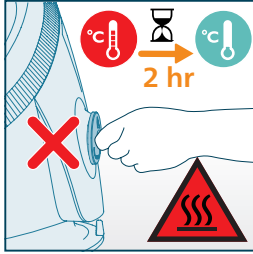
| | |
|----|----------------------------------|
| KK | Цифрлық нұсқаулық |
| KY | Санариптик, кол менен |
| LT | Skaitmeninis vadovas |
| LV | Digitālā rokasgrāmata |
| MK | Дигитално упатство |
| NL | Digitale handleiding |
| NO | Digital håndbok |
| PL | Elektroniczna instrukcja obsługi |
| PT | Manual digital |
| RO | Manual digital |
| RU | Цифровое руководство |
| SK | Digitálna príručka |
| SL | Digitalni priručnik |
| SQ | Manuali digjital |
| SR | Digitalno uputstvo |
| SV | Digital användarhandbok |

| | |
|-------|-----------------------|
| TG | Роҳнамои рақамӣ |
| TK | Sanly gollanma |
| TR | Dijital kılavuz |
| UK | Цифровий посібник |
| UZ-XL | Raqamli qo'llanma |
| ID | Manual digital |
| KO | 디지털 설명서 |
| MS-MY | Manual digital |
| VI | Hướng dẫn kỹ thuật số |
| SC | 电子说明书 |
| TC | 電子說明書 |
| FA | راهنمای دیجیتال |
| AR | الدليل الرقمي |
| TH | คู่มือดิจิทัล |

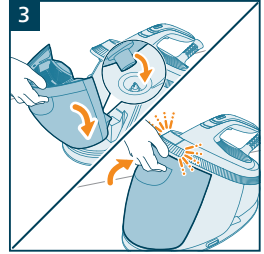
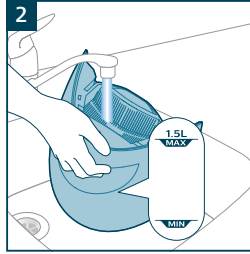
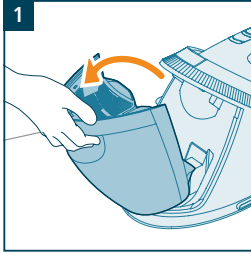
1



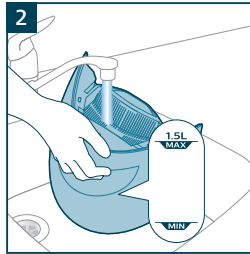
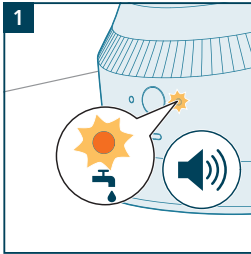
2



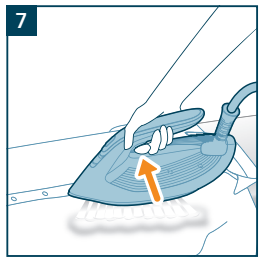
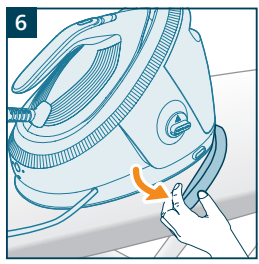
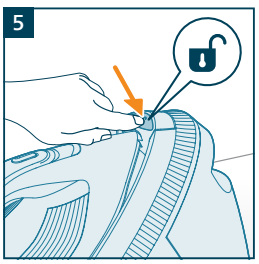
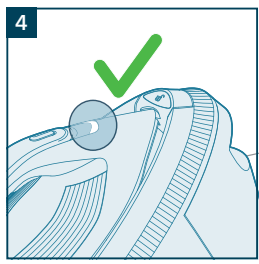
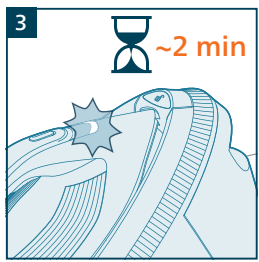
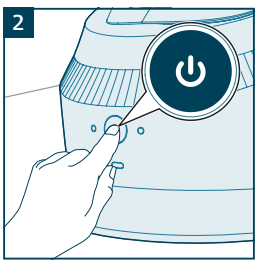
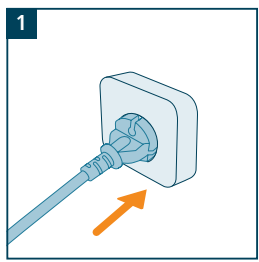
3



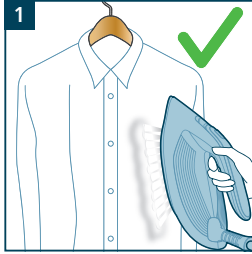
4



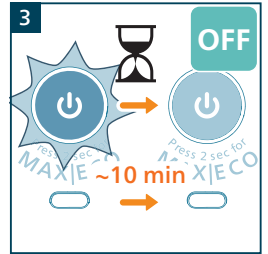
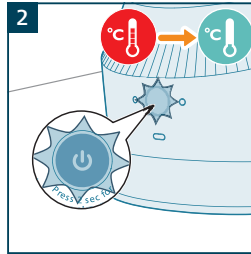
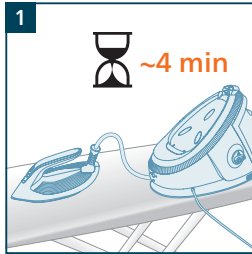
5



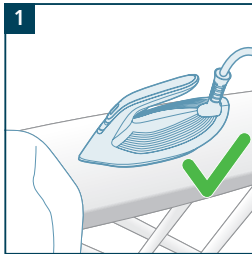
6



7



8

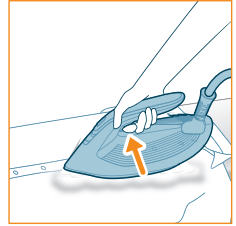
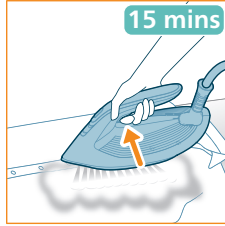
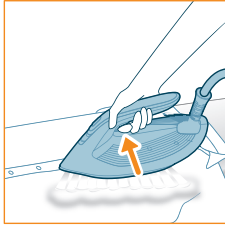


9

MAX

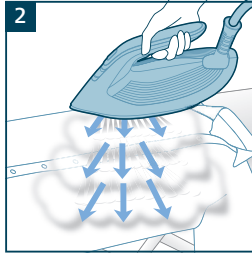
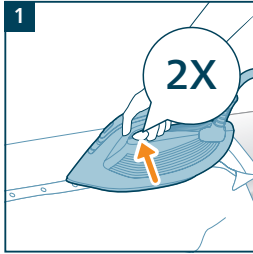


ECO



10

STEAM BOOST

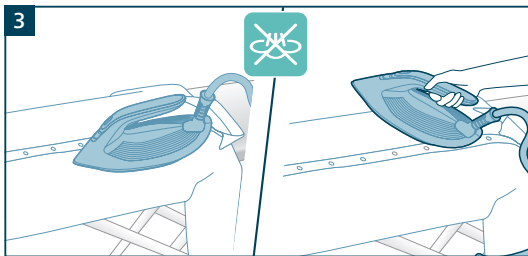
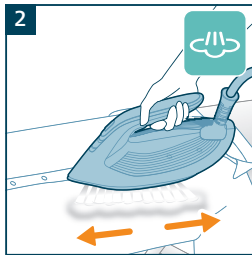
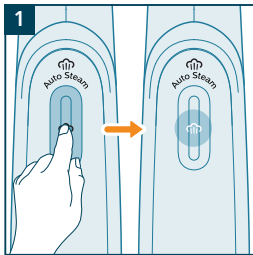


11

Auto

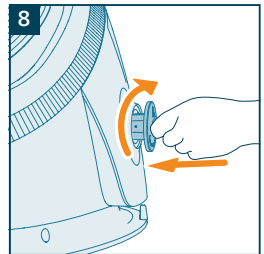
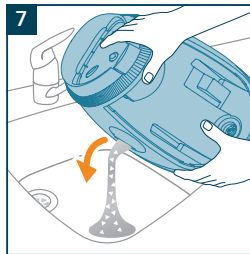
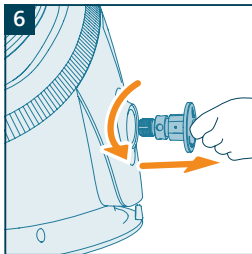
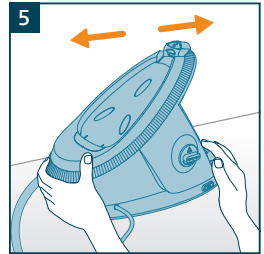
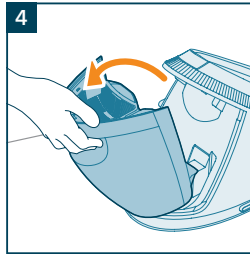
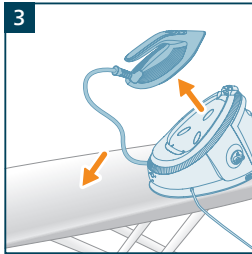
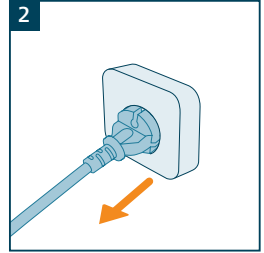
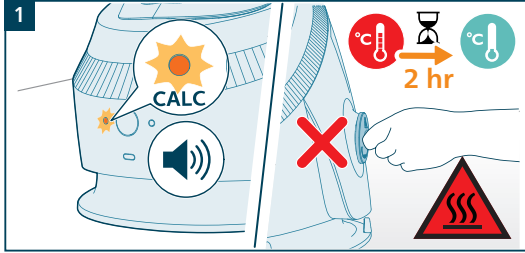


PSG73XX

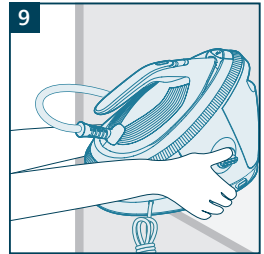
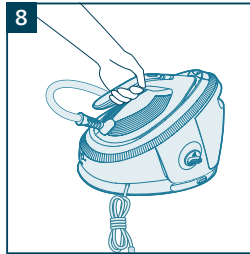
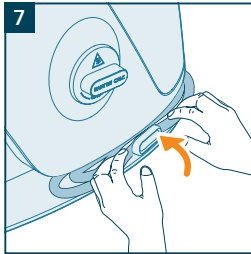
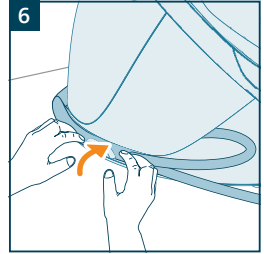
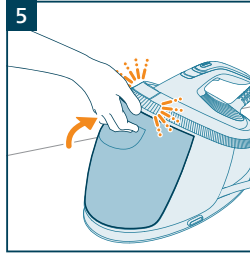
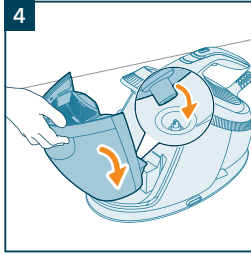
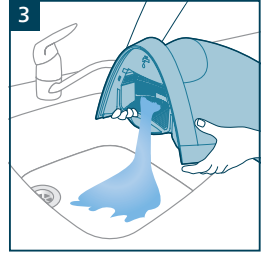
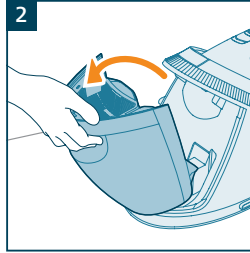
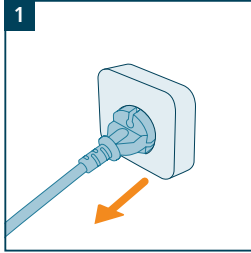


12

EASY
DE-CALC



13



Русский

Импортер: дополнительную информацию смотри во вложении.

Парогенератор

Изготовитель: «ДАП Б.В.», Туссендиепен 4 а, 9206АД, Драхтен, Нидерланды

Импортер на территорию России и Таможенного союза: ООО «Версуни», Российская Федерация, 115035, г. Москва, вн.тер.г. муниципальный округ Замоскворечье, ул. Садовническая, д. 9А, дополнительную информацию смотри во вложении.

PSG7300: 2650-3120WBT, 220-240V AC, 50-60Гц

Для бытовых нужд

Прибор класса I

Сделано в Индонезии

Условия хранения, эксплуатации

Температура: +0°C - +35°C

Относительная влажность: 20% - 95%

Атмосферное давление: 85 - 109kPa

Қазақша

Импорттаушы: қосымша ақпаратты қолданбадан қараңыз.

Бумен үтіктеу жүйесі

Өндіруші: «ДАП Б.В.», Туссендиепен 4 а, 9206АД, Драхтен, Нидерланды

Ресей және Кедендік одақ территориясына импорттаушы: «Версуни» ЖШҚ, Ресей Федерациясы, 115035, Мәскеу қ., қаланың ішкі аумағы Замоскворечье муниципалды округі, Садовничий к-сі, 9А үй, қосымша ақпаратты қолданбадан қараңыз.

PSG7300: 2650-3120WW, 220-240V AC, 50-60Hz

Тұрмыстық қажеттіліктерге арналған

I санатты аспап

Индонезияда жасалған

"Сақтау шарттары, пайдалану

Температура: +0°C - +35°C

Салыстырмалы ылғалдылық: 20% - 95%

Атмосфералық қысым: 85 - 109kPa

Кыргызча

Импорттоочу: кошумча маалымат алуу үчүн тиркемени караңыз.

Буу генератору

Өндүрүүчү: «ДАП Б.В.», Нидерланд, Драхтен, 9206АД, Туссендиепен 4 а
Россия аймагына жана Бажы биримдигине импорттоочу: ЖЧК «Версуни», Россия
Федерациясы, 115035, Москва ш., айм.и.ш. Муниципалдык район
Замоскворечье, Садовническая көчөсү 9А, кошумча маалымат алуу үчүн
тиркемени караңыз.

PSG7300: 2650-3120WW, 220-240V AC, 50-60Hz

Үй тиричилигине керектөө үчүн

I класстагы жабдык

Индонезияда жасалган

Сактоо шарты, иштетүү

Температура: +0°C - +35°C

Тийиштүү нымдуулугу: 20% - 95%

Атмосфералык басым: 85 - 109kPa

Հայերեն

Ներկրող: Լրացուցիչ տեղեկությունների համար տես հավելվածը.

Շոգեգեներատոր

Արտադրող: «ԴԱՊ Բ.Վ.», Տուսենդիեպեն 4 ա, 9206ԱԴ, Դրահտեն, Նիդերլանդներ
Ներկրող Ռուսաստանի և Մաքսային միության տարածք: «Վերսունի» ՍՊԸ,
Ռուսաստանի Դաշնություն, 115035, ք. Մոսկվա, ներ. տար. մունիցիպալ շրջան
Չամոսկվորեչյե, փ. Սադովնիչեսկայա, տ. 9Ա, Լրացուցիչ տեղեկությունների
համար տես հավելվածը.

PSG7300: 2650-3120WW, 220-240V AC, 50-60Hz

Կենցաղային կարիքների համար

Սարք I դասի

Պատրաստված է Ինդոնեզիա-ում

Պահպանման, շահագործման կանոններ

Ջերմաստիճան՝ +0°C - +35°C

Հարաբերական խոնավություն՝ 20% - 95%

Մթնոլորտային ճնշում՝ 85 - 109kPa

